



<https://www.artikon.cz/katalog/kategorie/malba/akvarlove-barvy/v-sade-721/rosa-871/produkt/zakladni-set-pro-akvarel-rosa>

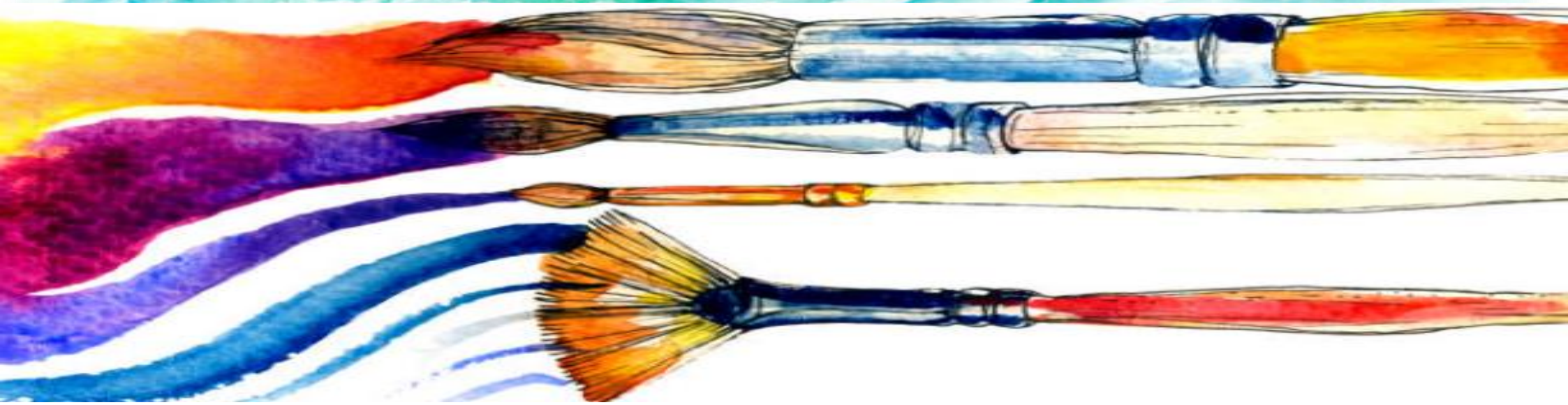


<https://www.artikon.cz/kresba-a-kaligrafie/vodove-barvy-koh-i-noor-sada-24ks>



<https://www.artikon.cz/vodoureditelne-barvy/anilinky-vodoureditelne-barvy-12ks>

**ČÁRY MÁRY  
HRAJEME SI  
S VODOU A BARVAMI**





## ÚVODNÍ LEKCE

Voda

Paleta a barvy

Pomůcky

## DO MOKRÉHO

Jedna barva

Míchání barev

Tuš

## DO SUCHÉHO

Překrývání barev

Vrstvení

Stínování  
lavírování

## KRAJINA

Horizonty

Vodní hladina

Les

## SILUETA

Vyplněná

Prázdná

Kombinace

## POZADÍ A STRUKTURY

Pozadí

Struktury

Kombinace

## STROM

Od kmene

Od koruny

Vánoční

## NÁVRH DEKORACE

Obtisky

Prolínání

Tuš + barva

## PŘÁNÍČKA

Pozadí

Dokreslení

Písmo

## SPOLEČNÁ PRÁCE

Organizace

Dílčí práce

Spolupráce



# ÚVODNÍ LEKCE

## Voda



**Vodu mám ve dvou dostatečně velkých nádobkách.**

**V první nádobce je voda čistá – na podklad a vlhčení barev.**

**Druhá nádobka je na vyplachování štětců. Ušpiněnou vodu často vyměňuji.**

# ÚVODNÍ LEKCE

## Paleta



**Paletu používám vždy bílou.**

**Může být plastová, ale lepší je porcelánová.**

**Barvy mají mít dostatek prostoru.**

**Vodu přidávám opatrně tak, aby se mi barvy nechtěně nepomíchaly.**

# ÚVODNÍ LEKCE

## Barvy

Kvalita barev:

„školní“

„studentské“

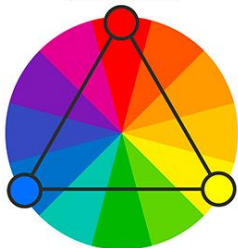
„mistrovské“



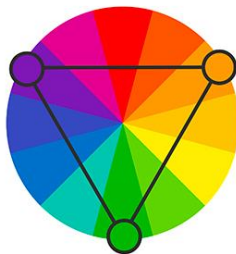


# Škála barev podle Munsellova kruhu

PRIMÁRNÍ



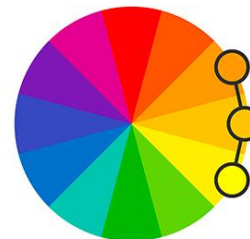
SEKUNDÁRNÍ



TERCIÁLNÍ



HARMONICKÉ  
(analogové)



DOPLŇKOVÉ  
(komplementární)



## Dělení podle psychologie barev

Výběr barev pro vizuál, logo, web a další prvky bohužel není jen o perfektní znalosti vztahů mezi barvami. V naší branži vstupuje do hry také psychologie barev. A jak vypadá základní dělení?



TEPLÉ



STUDENÉ

KLIDNÉ



VZRUŠIVÉ

# ÚVODNÍ LEKCE

## Pomůcky

Štětce na akvarel jsou nejlepší přírodní – zadržují více vody. Používají se kulaté i ploché, také vějířkovité.

Papírové utěrky na odsávání přebytečné vody mám stále při ruce.

Krepová lepicí páska – překryje místa, která mají zůstat bez barvy.

Akvarelové pastelky

Akvarelové pastely

Akvarelové fixy – pro detaily, nebo speciální postupy.



# ÚVODNÍ LEKCE

## Pomůcky



# DO MOKRÉHO

Jedna barva









# DO MOKRÉHO

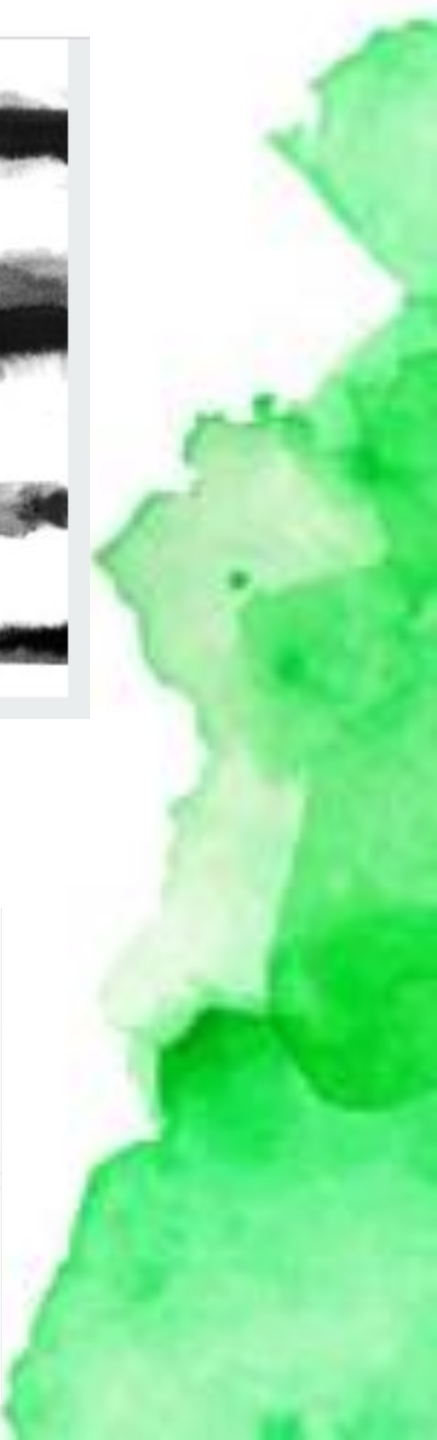
Míchání barev





# DO MOKRÉHO

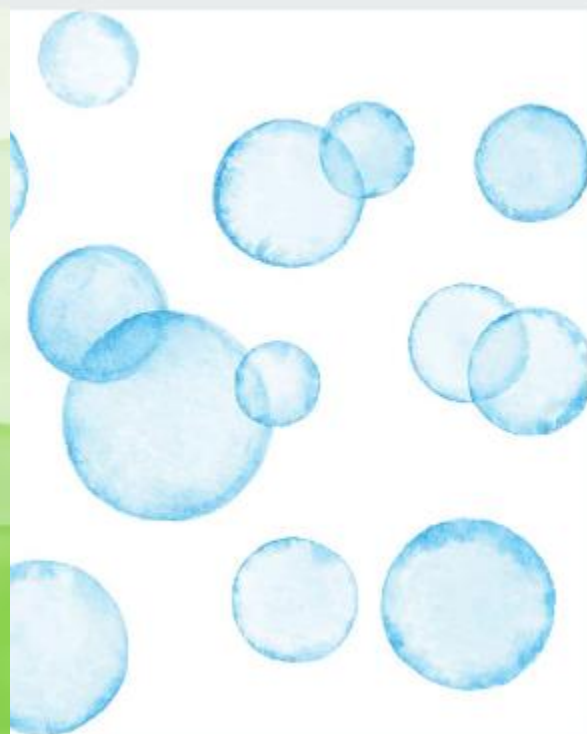
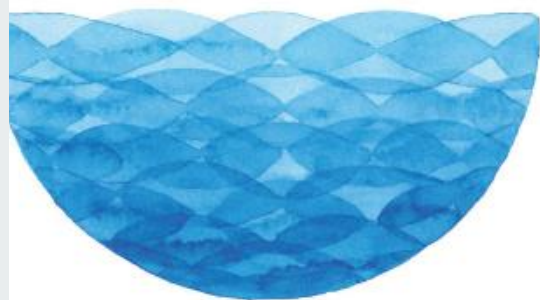
Tuš

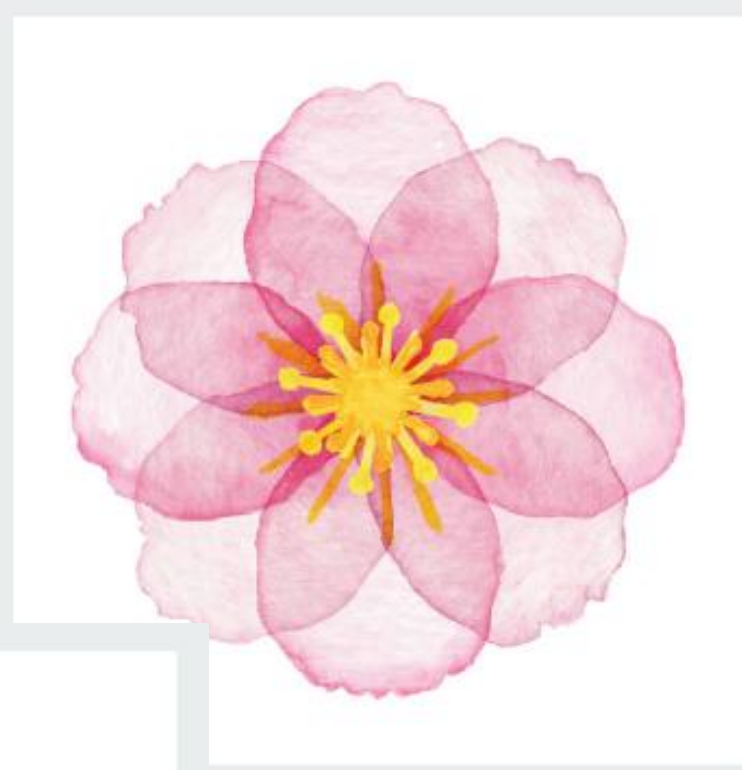




# DO SUCHÉHO

Překrývání barev

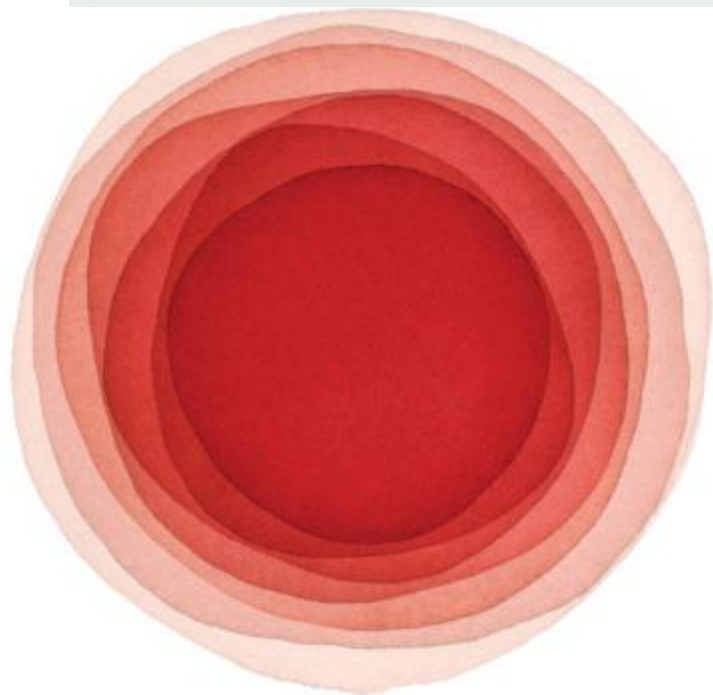
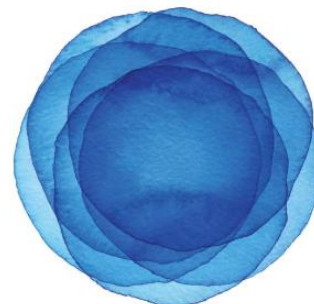
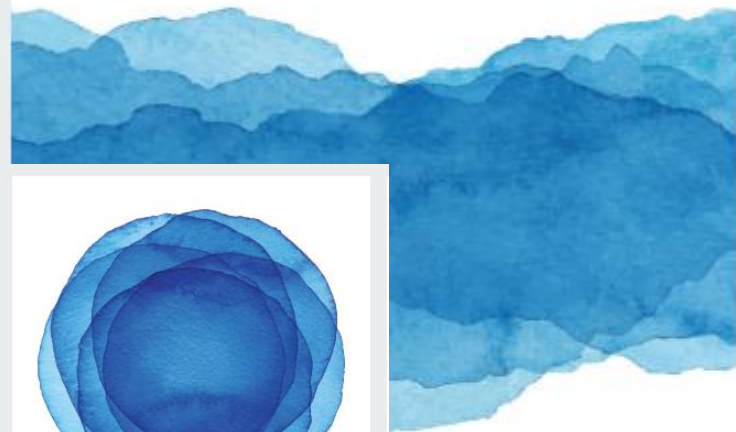
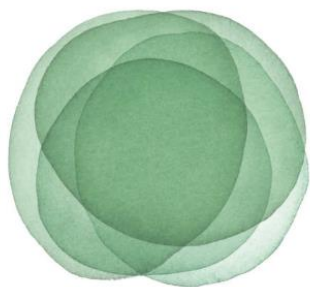






# DO SUCHÉHO

Vrstvení





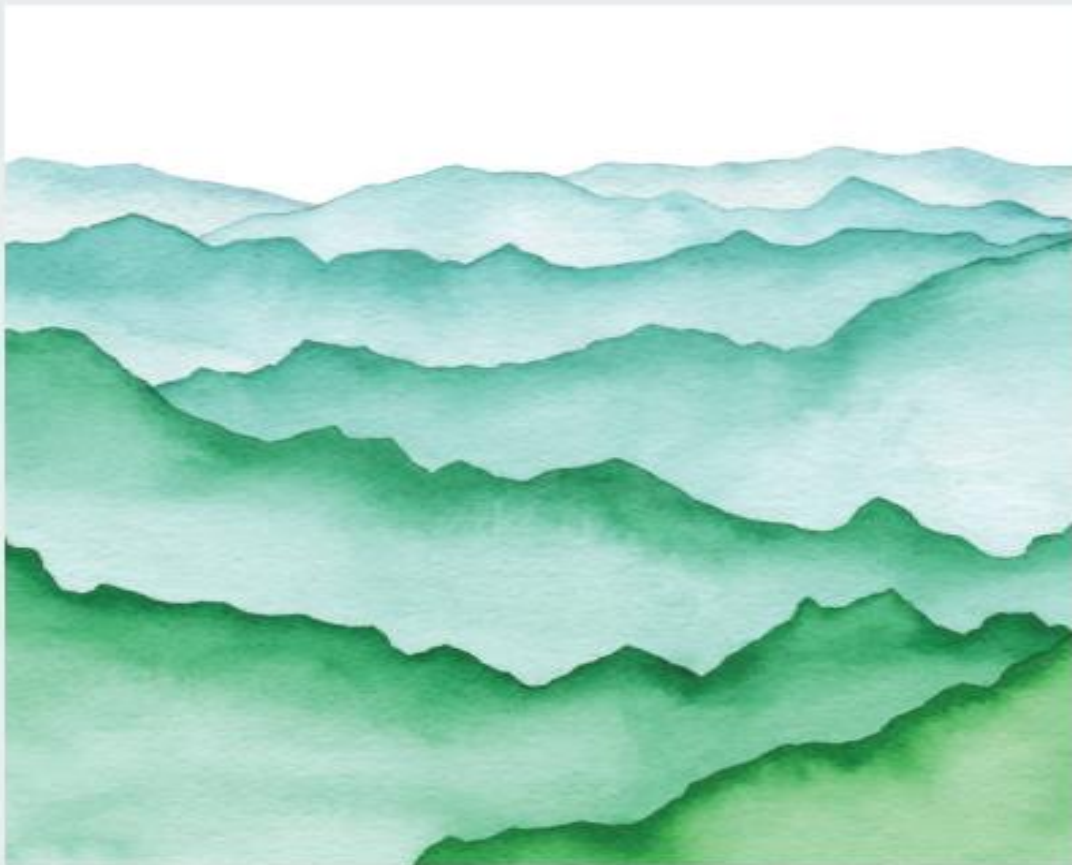
# DO SUCHÉHO

Stínování lavírování



# KRAJINA

Horizonty

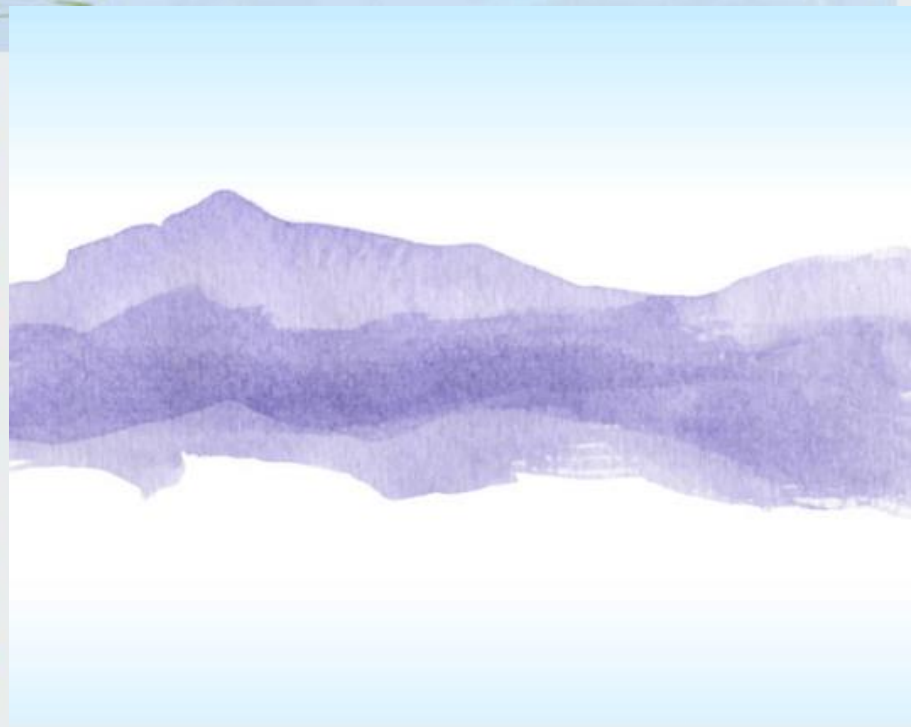
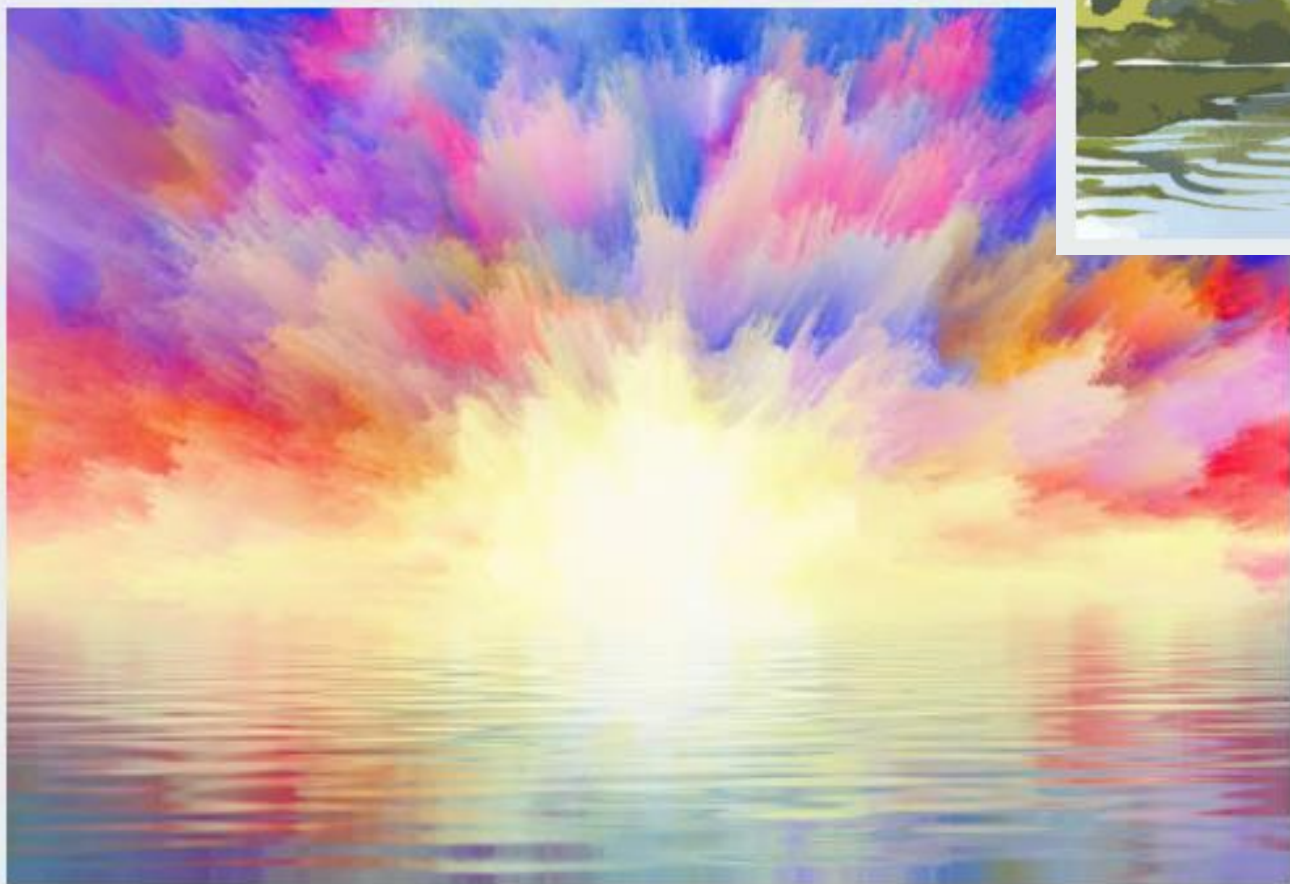


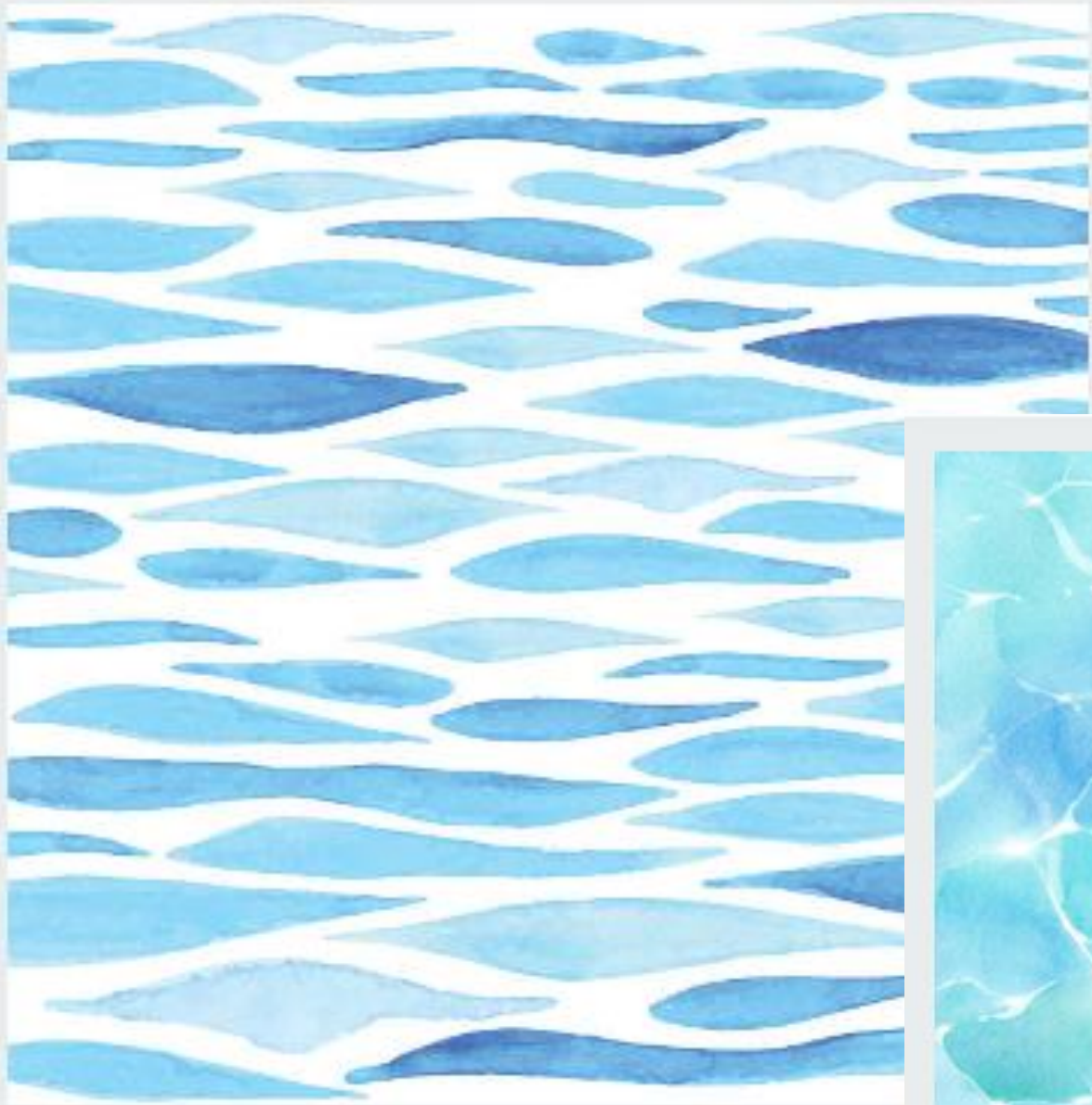




# KRAJINA

Vodní hladina

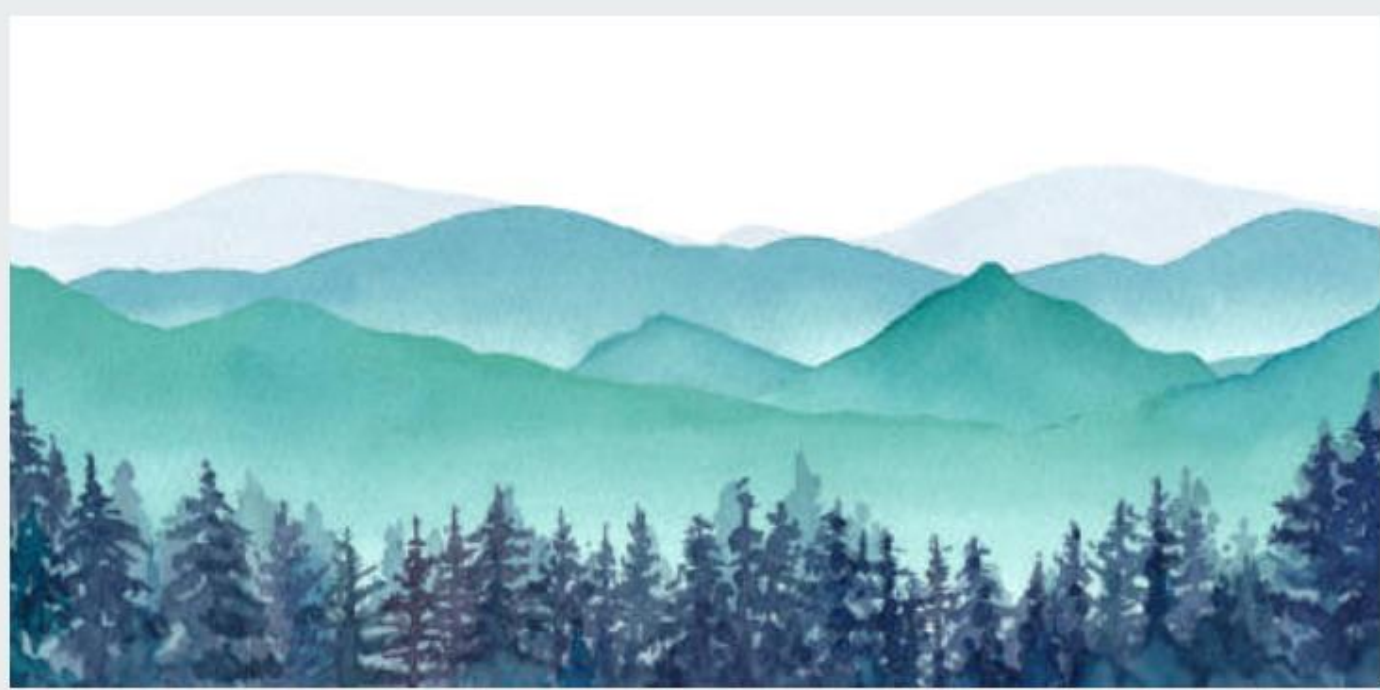






# KRAJINA

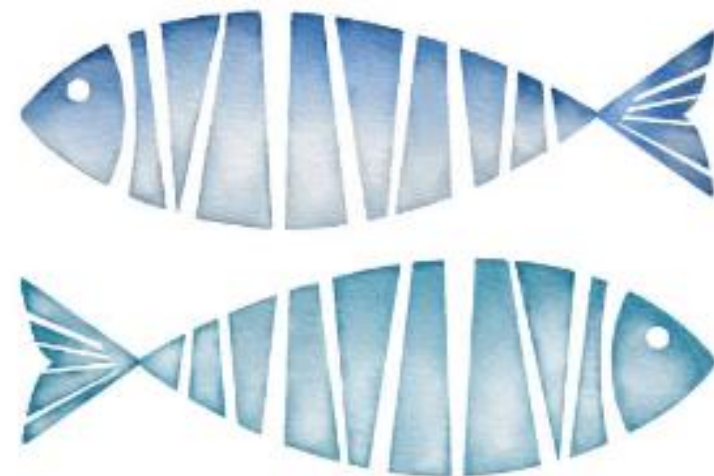
Les





# SILUETA

Vyplněná





# SILUETA

Prázdňá





# SILUETA

Kombinace



# POZADÍ A STRUKTURY

Pozadí

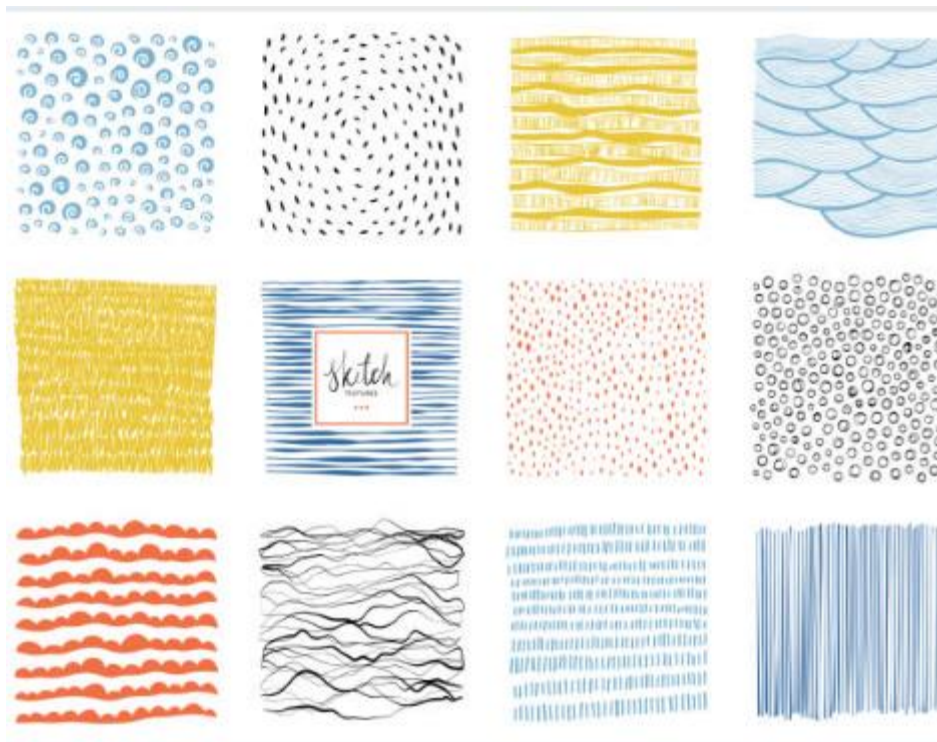






# POZADÍ A STRUKTURY

## Struktury



# POZADÍ A STRUKTURY

Kombinace





# STROM

Od kmene





# STROM

Od koruny



# STROM

Vánoční

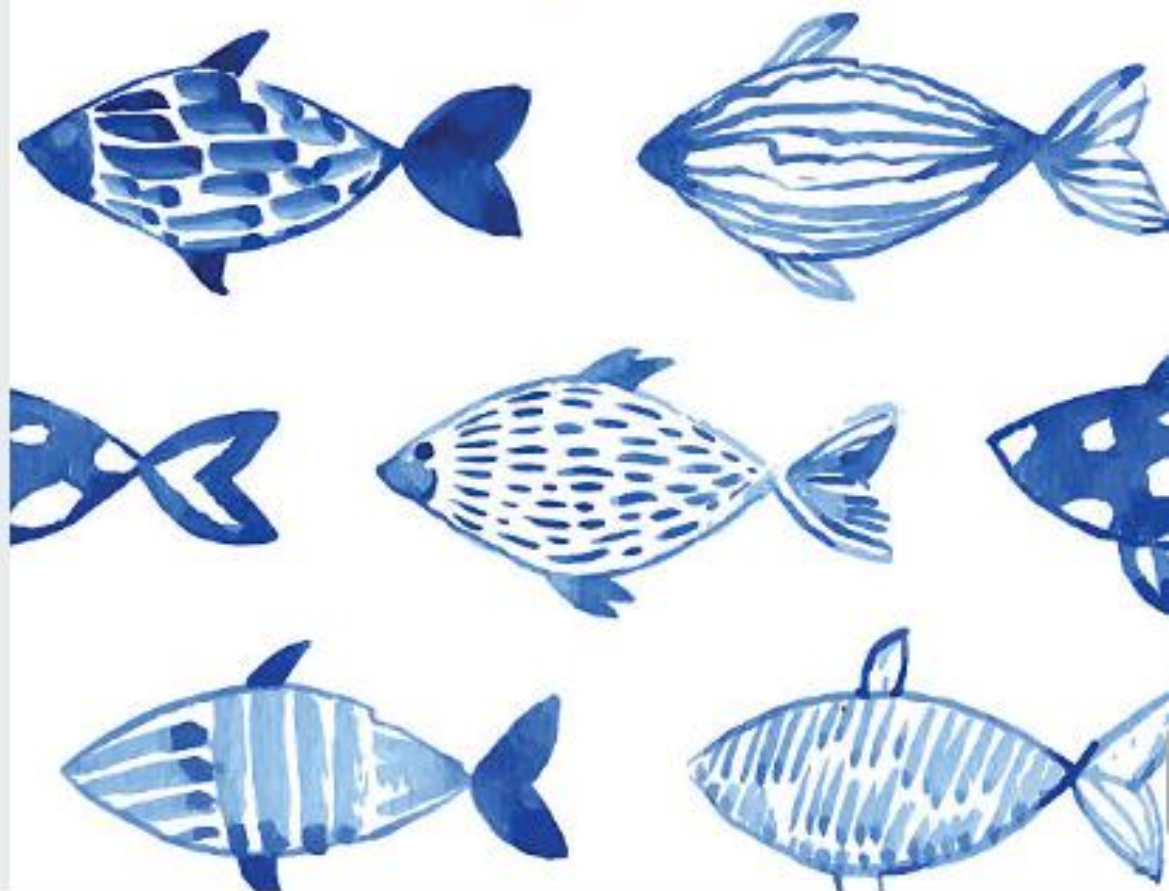


# NÁVRH DEKORACE

Obtisky

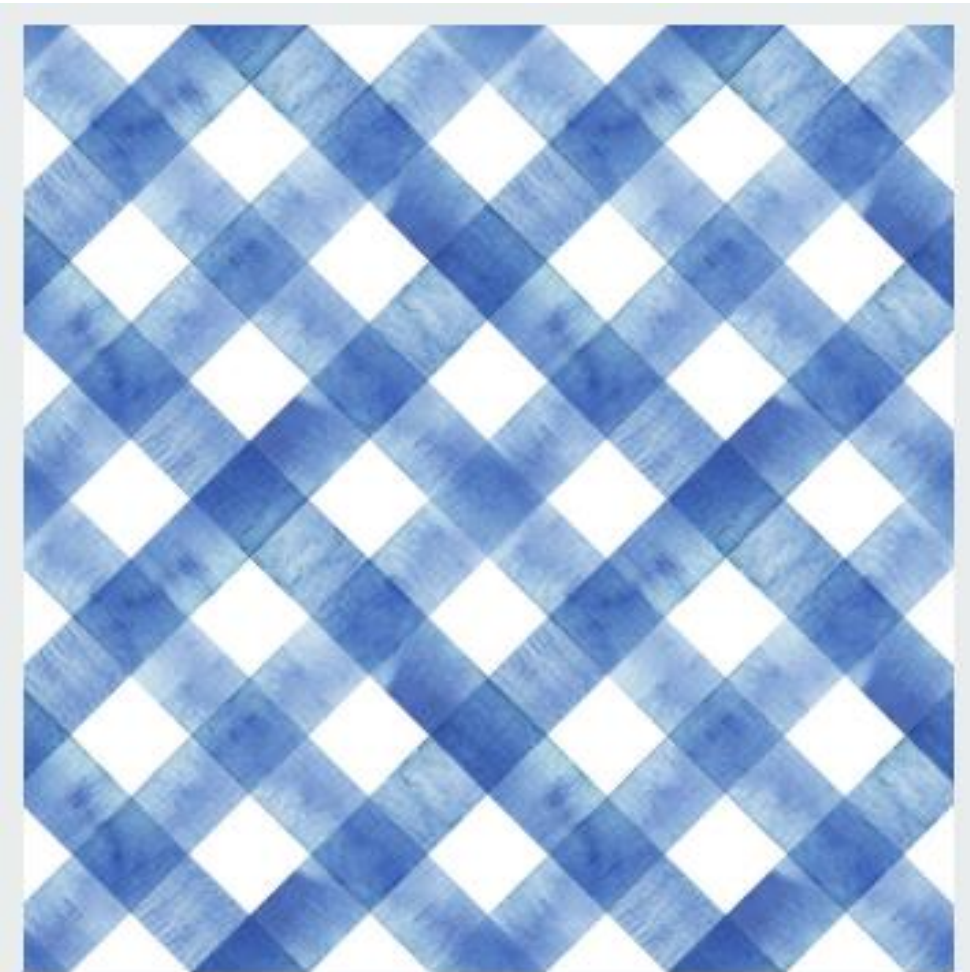






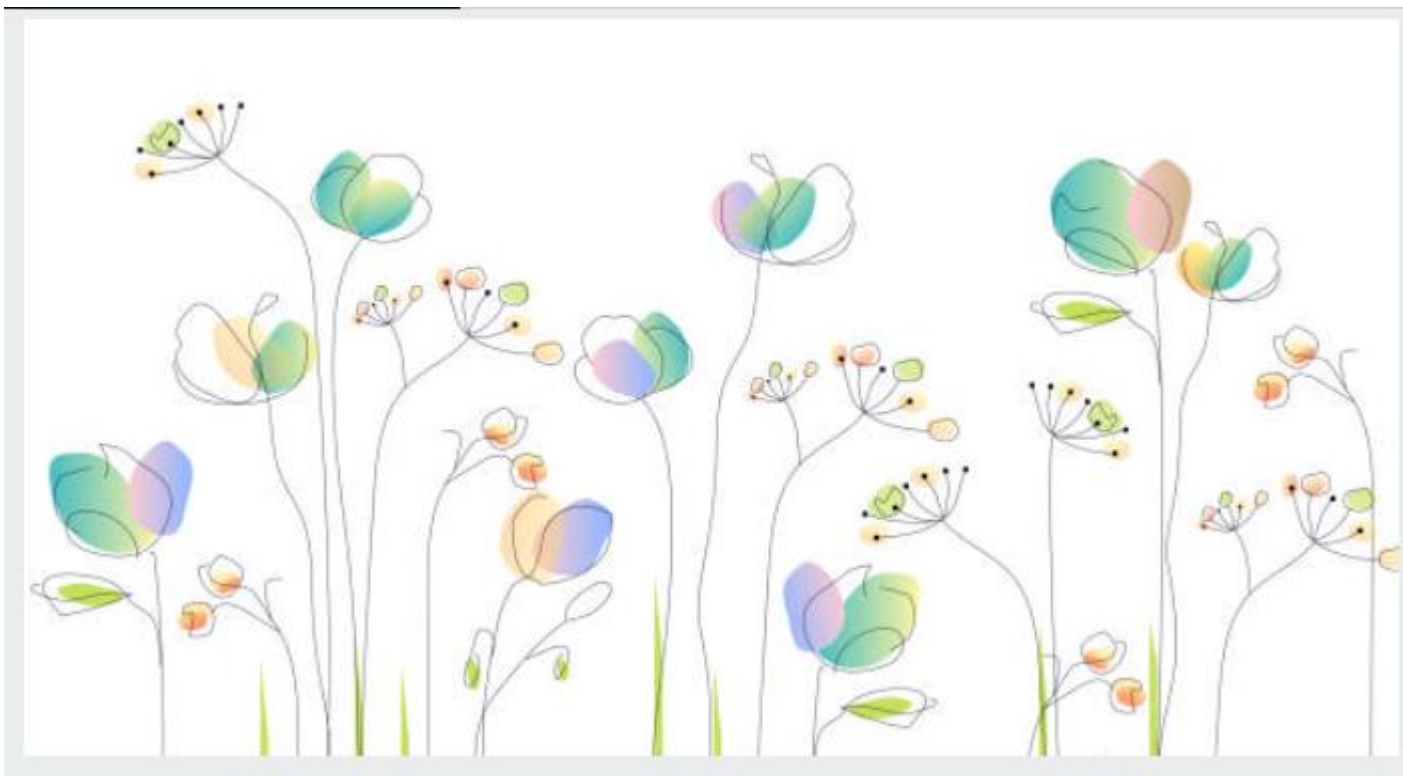
# NÁVRH DEKORACE

Prolínání



# NÁVRH DEKORACE

**Tuš + barva**





# PŘÁNÍČKA

Pozadí



# PŘÁNÍČKA

**Dokreslení**



# PŘÁNÍČKA

Písmo





# SPOLEČNÁ PRÁCE

**Organizace**



# SPOLEČNÁ PRÁCE

**Dílčí práce**



# SPOLEČNÁ PRÁCE

**Spolupráce**

